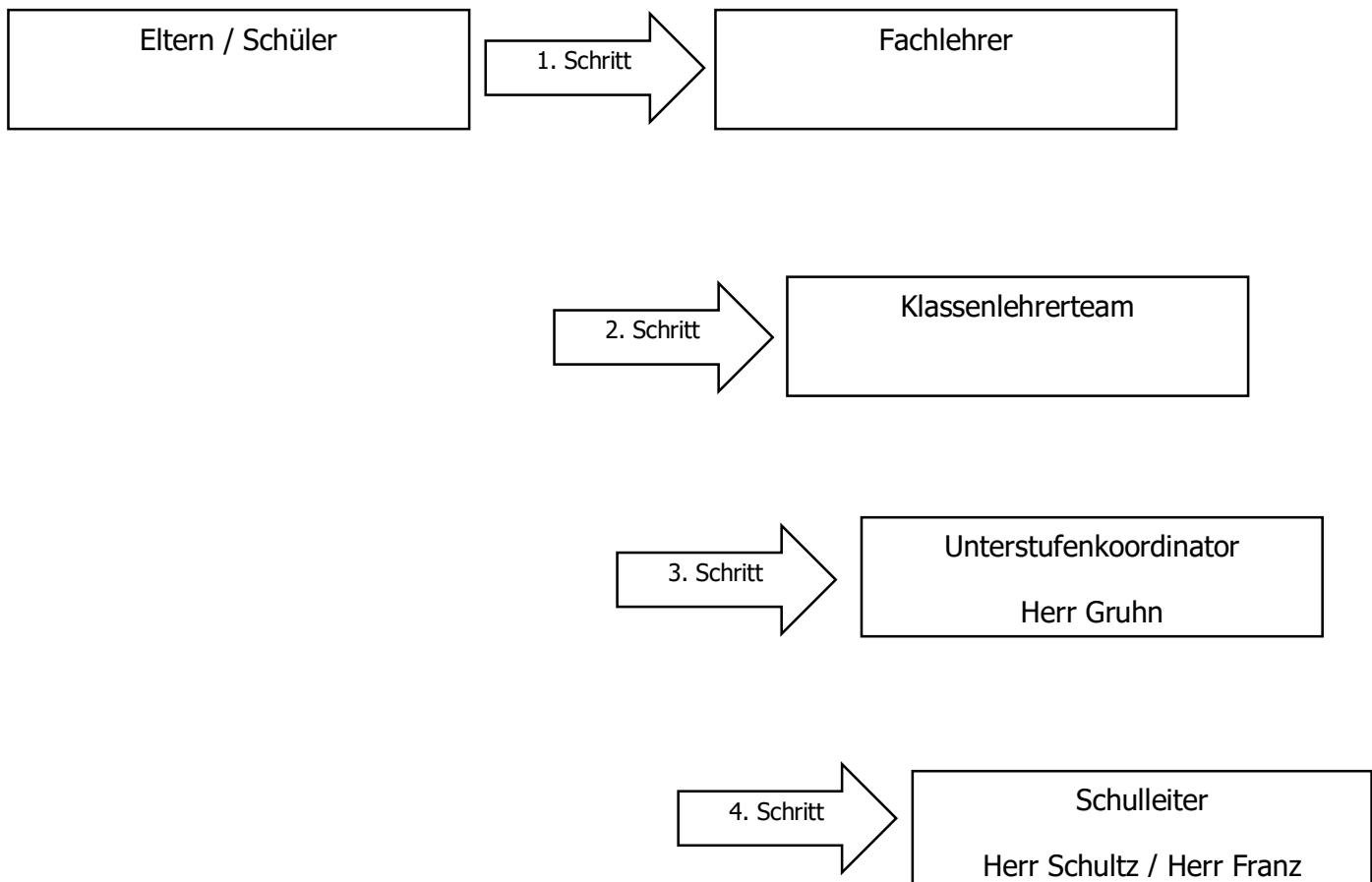


Kommunikationsstrukturen bei „besonderem Gesprächsbedarf“



Weitere unterstützende Ansprechpartner:

- Klassenpflegschaftsvorsitzende
- Beratungslehrer (Frau Lichtenthäler, Frau Reuter, Herr Döring)
- Schulsozialarbeiter
- Schulpsychologe (Herr Dr. Kinder)
- Fachkonferenzvorsitzende (bei fachl. Angelegenheiten)

Kontaktaufnahme:

- per Mail: gruhn@tannenbusch-gymnasium.de
- über das Schulsekretariat : 0228/777090

gruhn, Juni 2017